

SAUERLÄNDER BESUCHERBERGWERK

Bergbaugeschichte auf Schritt und Tritt. Das Sauerländer Besucherbergwerk gibt Ihnen einen Einblick in die faszinierende Welt des Bergbaus. Erleben Sie die Geschichte an diesem historischen Ort.

**Kommen Sie mit auf Entdeckungstour
und lassen Sie sich beeindrucken.**

LOHNHALLE

In der Lohnhalle erhielt der Bergmann bis 1974 dreimal im Monat seinen Lohn. Wie einst vermittelt die Lohnhalle noch heute einen imposanten Eindruck. Sehen Sie in der Lohnhalle eine historische Zeichnung des Ramsbecker Ausbeutetalers mit dem Motiv „vom guten und vom bösen Berg“.



WASCHKAUE

Die Ausstellung in der Waschkaue ist der Welt des Bergmanns gewidmet. In der Waschkaue hat sich der Bergmann umgezogen und gewaschen. Seine Kleidung zog er mit Hilfe einer Kette in einen Metallkorb, der sich unter der Decke befand.



MASCHINENHALLE

Hier entdecken Sie die Arbeitswelt des Bergmanns, der mit schwerem Gerät dem Berg zu Leibe rückte. Zahlreiche Maschinen, die im Bergbau eingesetzt wurden, sind hier ausgestellt. Werden Sie zum Pionier und erfahren Sie die Dimensionen der Maschinen. Setzen Sie sich doch einmal auf das Grubenfahrrad oder an das Steuer einer Lokomotive oder eines Fahrladers.

KINO

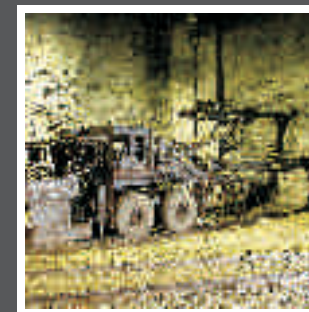
Der Film „Glückauf...! Die Geschichte des Erzbergbaus in Ramsbeck“ vermittelt Ihnen alles, was über den Bergbau wissenswert ist.



AUF ENTDECKUNGSREISE INS INNERE DER ERDE

Nachdem Sie mit einem Helm und Schutzkleidung versorgt wurden, geht es in das Besucherbergwerk unter Tage. Sie fahren mit der Grubenbahn 1,5 km in den Berg ein. Es geht 300 m unter Tage. Die Temperatur beträgt ganzjährig 12° C. Warme Kleidung und festes Schuhwerk sind daher empfehlenswert.

Am „Unter-Tage-Bahnhof“ angekommen, erklären wir Ihnen im Stollen und im Abbau die ehemalige Arbeitswelt des Bergmanns. Im Bergwerk wird schnell klar, unter welchen mühseligen Bedingungen die Bodenschätze wie Blei, Zink und Silber abgebaut wurden.



KOMBITICKETS (Änderungen vorbehalten)

Sauerländer Besucherbergwerk & Hennesee

Schiffsrundfahrt auf dem nur ca. 15 km entfernten Hennesee bei Meschede!

Erwachsene (ab 16 Jahre) 12,00 EUR
Kinder, Schüler 7,00 EUR
www.hennesee.de



Sauerländer Besucherbergwerk & Freizeitpark Fort Fun

Abenteuerland „Lernen und Erleben“.

Die echte Alternative zum Schulalltag!

Nur für Schulklassen 13,60 EUR
www.fortfun.de



Sauerländer Besucherbergwerk & Bruchhauser Steine

Die Bruchhauser Steine – vier riesige Vulkanfelsen bei Olsberg-Bruchhausen.

Erwachsene (ab 16 Jahre) 10,00 EUR
Kinder, Schüler, Schwerbehinderte 6,50 EUR
www.fuerstenberg-gaugreben.de



Museumsgastronomie „Zur Lore“

Genießen Sie in gemütlicher Atmosphäre Speisen und Getränke.

Öffnungszeiten:

Dienstag – Sonntag 9.00 – 17.00 Uhr

Tel.: 02905/851543



Gruben-Light-Dinner exklusiv bei Nieder

Erlebnis-Gastronomie 300 Meter unter Tage. Freuen Sie sich auf ein Drei-Gänge-Menü inklusive begleitender Getränke in der Romantik des Erzbergwerkes mit einem Essen aus dem Henkelmann.

www.hotel-nieder.de



SAUERLÄNDER BESUCHERBERGWERK

Öffnungszeiten

Dienstag – Sonntag: 9.00 – 17.00 Uhr

Letzte Einfahrt der Grubenbahn ist gegen 16.00 Uhr.
Ostermontag und Pfingstmontag ist geöffnet.
Vom 5. Dezember bis 1. Januar ist durchgehend geschlossen! Im Januar ist nur das Museum geöffnet.

EINTRITTSPREISE

Museum und Besucherbergwerk

Erwachsene (ab 16 Jahre) 7,50 EUR
Kinder, Schüler, Schwerbehinderte 5,00 EUR
Kinder bis einschließlich 5 Jahre frei

Museum

Erwachsene (ab 16 Jahre) 4,00 EUR
Kinder, Schüler, Schwerbehinderte 2,00 EUR
Kinder bis einschließlich 5 Jahre frei

Gruppen

Gruppen ab 20 Personen (bitte anmelden):
Erwachsene 7,00 EUR
Kinder, Schwerbehinderte 4,50 EUR
Schulklassen (auch unter 20 Personen) 4,50 EUR

Das Sauerländer Besucherbergwerk ist über Tage barrierefrei.

Sauerländer Besucherbergwerk
Glück-Auf-Straße 3
59909 Bestwig-Ramsbeck
Tel.: 02905/250
Fax: 02905/850540
info@sauerlaender-besucherbergwerk.de
www.sauerlaender-besucherbergwerk.de

© schrift2000.de



SAUERLÄNDER BESUCHER BERGWERK



E I N ERLEBNIS UNTER T A G E

www.sauerlaender-besucherbergwerk.de